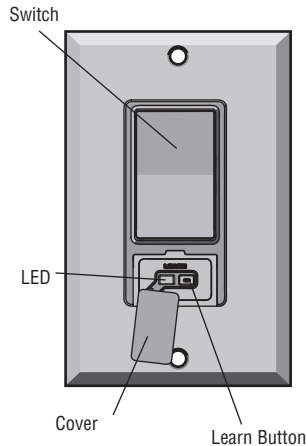


OVERVIEW

The Remote Light Switch offers a convenient way to control the lights in your home. The Remote Light Switch is compatible with Security+ 2.0™ and MyQ™ products. The Remote Light Switch is compatible with up to 8 Security+ 2.0™ remote controls and a combination of up to 8 MyQ™ enabled garage door openers or LiftMaster® Internet Gateway devices. This product is NOT recommended for control of household appliances or fans. Not for use with 3-way or 4-way switch combinations.



NOTE: The wall plate is not provided.

SPECIFICATIONS

Bulb Type:	Compact fluorescent, incandescent, or LED
Max Load Rating:	300 Watts
Incandescent Lamp	300 Watts
Compact Fluorescent Lamp (CFL)	2.5 Amps
Voltage	120 Vac

WARNING

To prevent possible **SERIOUS INJURY** or **DEATH** from electrocution or fire:

- Turn off power at the fuse box or circuit breaker **BEFORE** proceeding.
- The light control is **ONLY** for indoor use.
- Installation and wiring **MUST** be in compliance with **ALL** local electrical and building codes.

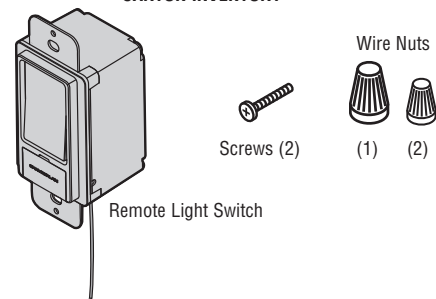
NOTICE: To comply with FCC and/or Industry Canada (IC) rules, adjustment or modifications of this transceiver are prohibited. **THERE ARE NO USER SERVICEABLE PARTS.**

This device complies with Part 15 of the FCC rules and IC RSS-210. Operation is subject to the following two conditions: (1) this device may not cause harmful interference, and (2) this device must accept any interference received, including interference that may cause undesired operation.

AVIS : Les règles de la FCC et/ou d'Industrie Canada (IC) interdisent tout ajustement ou toute modification de ce récepteur. IL N'EXISTE AUCUNE PIÈCE SUSCEPTIBLE D'ÊTRE ENTRETENUE PAR L'UTILISATEUR.

Cet appareil est conforme aux dispositions de la partie 15 du règlement de la FCC et de la norme IC RSS-210. Son utilisation est assujettie aux deux conditions suivantes : (1) ce dispositif ne peut causer des interférences nuisibles, et (2) ce dispositif doit accepter toute interférence reçue, y compris une interférence pouvant causer un fonctionnement non souhaité.

CARTON INVENTORY

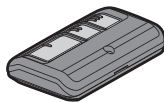


MODES OF OPERATION

The remote light switch can be programmed to Security+ 2.0™ remote controls, MyQ™ garage door openers, or LiftMaster® Internet Gateway devices.

REMOTE CONTROL OPERATION:

Allows you to activate the remote light switch from a remote control.



NOTE: If your remote control is already programmed to your garage door opener, choose a different remote control button to program to the remote light switch.

GARAGE DOOR OPENER OPERATION:

Allows you to synchronize the remote light switch with your garage door opener light bulbs. The synchronization with the garage door opener lights is disabled if you manually turn the light switch on. The light switch must be OFF to synchronize the garage door opener with the light switch.



Example: The garage door opener light bulbs are set to automatically turn off after 4 ½ minutes, the remote light switch will also turn off after 4 ½ minutes.

INTERNET GATEWAY OPERATION:

Allows you to activate the remote light switch from a web browser (requires the internet gateway accessory model 828LM).



INSTALLATION

BEFORE YOU BEGIN:

This device **REQUIRES** a ground; if a ground is not available, contact a qualified electrician. If you are not experienced and familiar with electrical wiring and electrical codes, contact a qualified electrician. Some codes require installation by a qualified electrician. Install in accordance with all national and local codes. Ensure the existing switch and light is working prior to installing the new switch.

1. Disconnect power at the circuit breaker or fuse box **BEFORE** proceeding.
2. Remove the wall plate and set aside for re-assembly.

REMOVE OLD WALL SWITCH:

1. Remove switch from switch box.
2. During removal, identify or label the load and line wires.

NOTE: Typically a line wire is the incoming hot wire from the circuit breaker. The load wire is the wire supplying power between the switch and the light.

3. Keep all load wires separated from line wires.

INSTALL NEW SWITCH (Figure 1):

1. Identify the antenna routing (Figure 1).
2. Connect the wires (Figure 2). **NOTE:** If your wiring includes a neutral wire this wire is not required, combine neutral wire(s) and cap with wire nut (not provided).

- Green wire to ground.

Connect the green wire on the new switch to the exposed copper ground, green wire, or to the ground connection within metal switch box. **NOTE:** If ground doesn't exist contact an electrician to add a ground. This product will not function without a proper ground.

- Red wire to load.
- Black wire to line.

3. Secure connections with a wire nut and wrap each wire nut with electrical tape.

NOTE: Turn all wire nuts clockwise, making sure the bare wires are covered. Tug on each wire nut to make sure the connections are good.

4. Carefully pack the wiring back into switch box. Make sure the wires are not pinched or strained. Make sure the antenna is hanging straight down between the switch box and the drywall.
5. Fasten the remote light switch to the switch box with the screws (provided).
6. Fasten the wall plate securely over the switch box with the original screws from the wall plate.

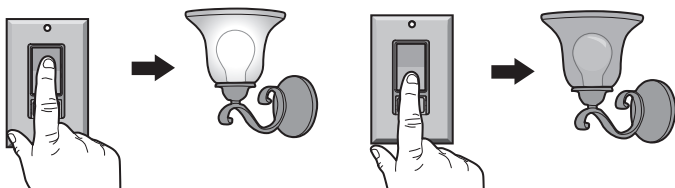
TEST

1. Turn on the power to circuit at fuse box or circuit breaker.
2. Test the light switch, manually press the light switch to ensure the light is functional (Figure 3). If it is not functional, see *Troubleshooting*.

Figure 3

Press the switch to the ON position. The light should turn on.

Press the switch to the OFF position. The light should turn off.



⚠️ WARNING

To prevent possible **SERIOUS INJURY** or **DEATH** from electrocution or fire:

- Turn off power at the fuse box or circuit breaker **BEFORE** proceeding.
- The light control is **ONLY** for indoor use.
- Installation and wiring **MUST** be in compliance with **ALL** local electrical and building codes.

Figure 1

IMPORTANT NOTE: This illustration is **ONLY** an example and your application and wiring may be different.

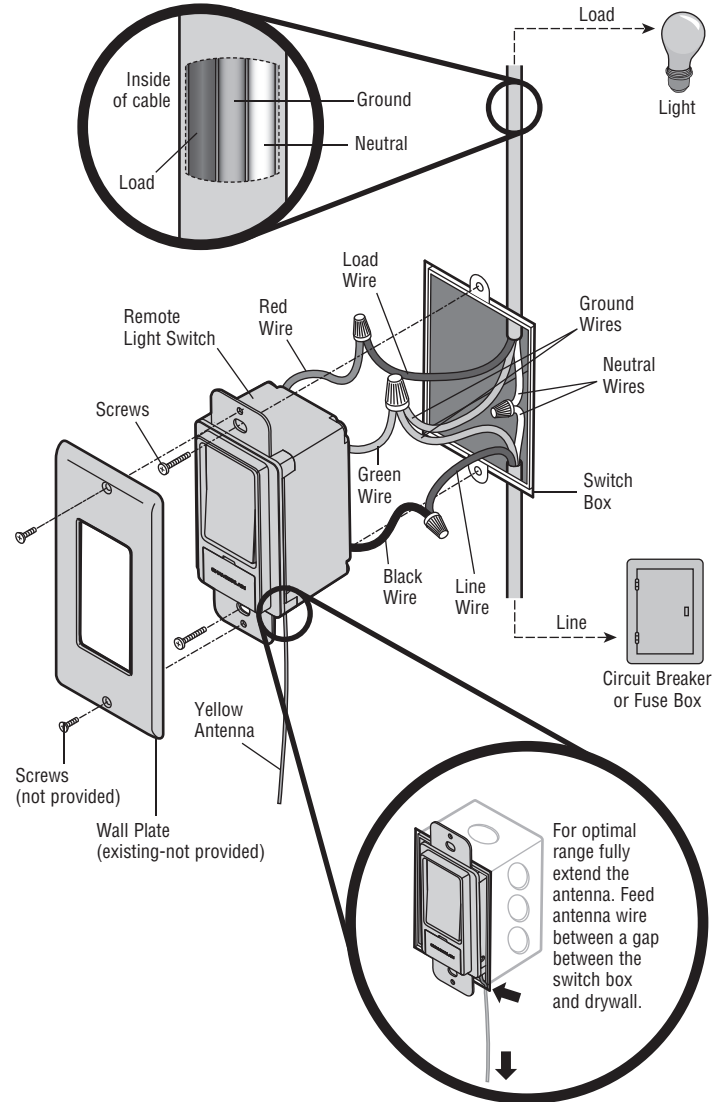
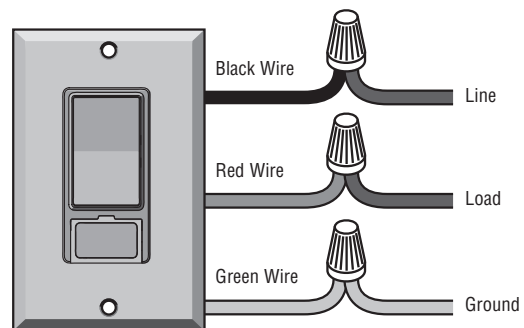


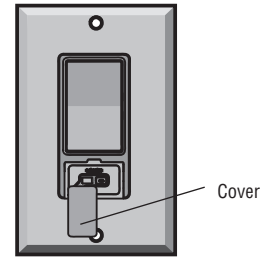
Figure 2



INSTALLATION (CONTINUED)

3. Open the cover on the light switch so you can view the LED (Figure 4).
4. Allow up to 10 minutes for remote light switch to power up properly, when the LED stops flashing proceed to Programming.

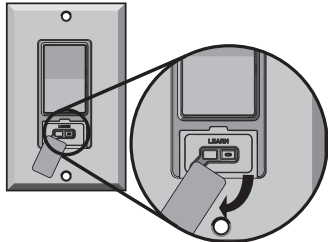
Figure 4



PROGRAMMING

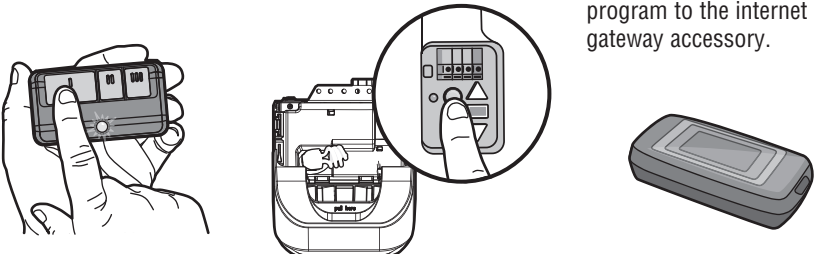
IMPORTANT NOTE: When the LED has stopped flashing (up to 10 minutes), proceed to Programming.

1



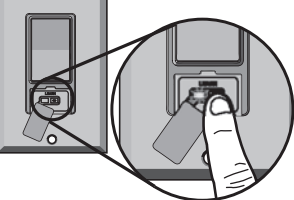
Lift the cover on the remote light switch to access the "LEARN" button.

2 Press and HOLD the remote control button. **OR** Press and release the Learn button on the garage door opener. **OR** Visit www.myliftmaster.com. Go to "Manage Devices", then "Learn Device" to program to the internet gateway accessory.



3 Then press and release the "LEARN" button. Both the LED on the remote light switch and the light will flash once indicating the programming is complete.

NOTE: If needed, press and release the "LEARN" button with a narrow instrument.

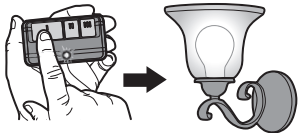


TEST

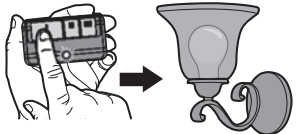
Testing the remote light switch will vary depending on your application.

REMOTE CONTROL

Press the remote control button. The light should turn on.



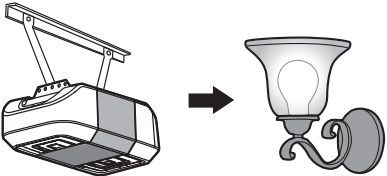
Press again and the light should turn off.



Test the remote control operation at various locations within your home for convenience and range. The remote control range will vary depending on your house and wiring construction. The range may be reduced by metal lath, foil-backed insulation or aluminum siding.

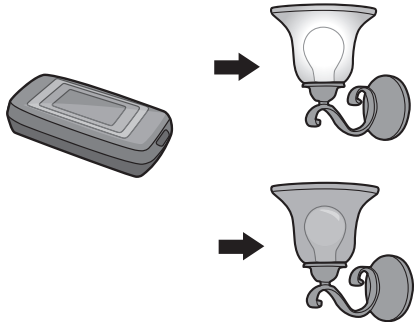
GARAGE DOOR OPENER

Activate the garage door opener. The light should turn on. The light will stay on for the same length of time as your garage door opener lights.



INTERNET GATEWAY

Control the light from an internet enabled computer or smartphone.

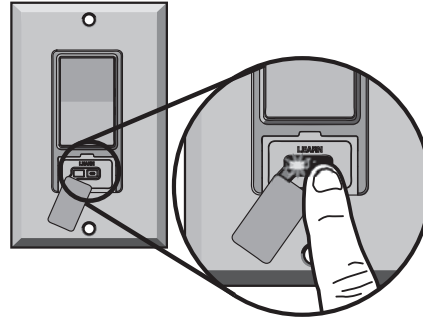


NOTE: If the light does not turn on and off, repeat programming steps.

TO ERASE ALL CODES FROM MEMORY

1 Press and HOLD the “LEARN” button until the LED flashes (approximately 6 seconds). All codes are now erased.

IMPORTANT NOTE: If multiple devices are programmed to the switch, ALL devices will be erased.



TROUBLESHOOTING

If the light does not operate, below are some troubleshooting suggestions.

Symptom	Solution
The light does not operate from the switch.	<ul style="list-style-type: none"> • Verify the power is ON. Check the fuse box or circuit breaker. • Verify the light bulb is “good”. • Press the top half of the remote light switch to make sure it is ON. • Ensure the device is properly grounded. • Verify the electrical Line and Load wiring is correct. If you are unsure which wires are Line and Load, reverse the Line and Load wire connections.
The light does not operate from the remote control.	<ul style="list-style-type: none"> • Make sure you are pressing the remote control button selected to operate the light control. • The LED on the remote control should glow when the button is pressed, if not replace the battery. • Program the remote control to the remote light switch.
The LED flashes for more than 10 minutes and cannot enter the programming mode.	<ul style="list-style-type: none"> • This indicates an issue with low voltage or improper grounding. Ensure the device is properly grounded. Contact a qualified electrician.

CAUTION

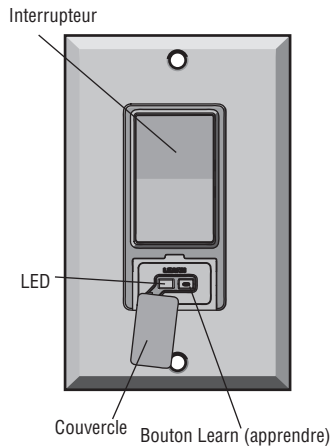
To avoid electric shock, press the switch to the OFF position when changing the light bulb.

www.liftmaster.com

1-800-528-9131

DESCRIPTION GÉNÉRALE

Le téléinterrupteur d'éclairage offre un moyen pratique de commander les lumières de votre maison. Il est compatible avec les produits Security+ 2.0™ et MyQ™. Il est également compatible avec un maximum de huit télécommandes Security+ 2.0™ et avec une combinaison de huit ouvre-portes de garage MyQ™ activés ou dispositifs de passerelle Internet LiftMaster®. Ce produit n'est PAS recommandé pour contrôler des appareils électroménagers ou des ventilateurs. Il ne convient pas aux combinaisons d'interrupteurs à trois et à quatre voies.



Couvercle

REMARQUE : La plaque murale d'interrupteur n'est pas fournie.

SPÉCIFICATIONS

Type d'ampoule : Fluorescente compacte, incandescente ou diode électroluminescente (DEL)

Charge maximale : 300 watts

Lampe incandescente 300 watts

Lampe fluorescente compacte (LFC) 2,5 ampères

Voltage 120 V ca

⚠️ AVERTISSEMENT

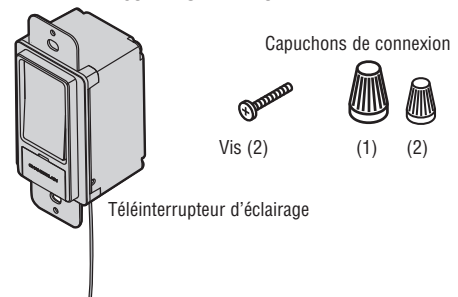
Afin de prévenir toute BLESSURE GRAVE ou DÉCÈS par électrocution ou par le feu :

- Coupez le courant au panneau principal de fusibles ou de disjoncteurs AVANT l'installation.
- L'interrupteur d'éclairage s'utilise UNIQUEMENT à l'intérieur.
- L'installation et le câblage DOIVENT être conformes à TOUS les codes locaux du bâtiment et de l'électricité.

AVIS : Les règles de la FCC et/ou d'Industrie Canada (IC) interdisent tout ajustement ou toute modification de ce récepteur. IL N'EXISTE AUCUNE PIÈCE SUSCEPTIBLE D'ÊTRE ENTRETENUE PAR L'UTILISATEUR.

Cet appareil est conforme aux dispositions de la partie 15 du règlement de la FCC et de la norme IC RSS-210. Son utilisation est assujettie aux deux conditions suivantes : (1) ce dispositif ne peut causer des interférences nuisibles, et (2) ce dispositif doit accepter toute interférence reçue, y compris une interférence pouvant causer un fonctionnement non souhaité.

CONTENU DE LA BOÎTE

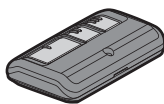


MODES DE FONCTIONNEMENT

Le téléinterrupteur d'éclairage peut être programmé aux télécommandes Security+ 2.0™, aux ouvre-portes de garage MyQ™ ou aux dispositifs de passerelle Internet LiftMaster®.

FONCTIONNEMENT AVEC UNE TÉLÉCOMMANDE :

Permet d'actionner l'interrupteur d'éclairage à partir de votre télécommande.



REMARQUE : Si votre télécommande est déjà programmée pour votre ouvre-porte de garage, choisissez un bouton différent de la télécommande pour programmer l'interrupteur d'éclairage.

FONCTIONNEMENT AVEC UN OUVRE-PORTE DE GARAGE :

Permet de synchroniser l'interrupteur d'éclairage avec les ampoules électriques de l'ouvre-porte de garage. La synchronisation avec les lumières de l'ouvre-porte de garage est désactivée si vous mettez manuellement l'interrupteur sous tension. L'interrupteur d'éclairage doit être ÉTEINT pour être synchronisé avec l'ouvre-porte de garage.



Exemple : Les ampoules électriques de l'ouvre-porte de garage sont programmées pour s'éteindre automatiquement après 4 minutes et demie, le téléinterrupteur d'éclairage sera lui aussi désactivé après 4 minutes et demie.

FONCTIONNEMENT AVEC UNE PASSERELLE INTERNET :

Permet d'actionner l'interrupteur d'éclairage à partir d'un navigateur Web (requiert le modèle d'accessoire de passerelle Internet 828LM).



INSTALLATION

AVANT DE COMMENCER :

Ce dispositif REQUIERT une mise à la terre; s'il n'y en a pas, contactez un électricien qualifié. Si vous n'êtes ni expérimenté ni familier avec le câblage et les codes électriques, contactez un électricien qualifié. Certains codes exigent que l'installation soit réalisée par un électricien qualifié. Effectuez l'installation conformément aux codes d'électricité locaux et nationaux. Assurez-vous que la lumière et l'interrupteur actuels fonctionnent avant d'installer le nouvel interrupteur.

1. Coupez le courant au panneau principal de fusibles ou de disjoncteurs AVANT l'installation.
2. Enlevez la plaque murale d'interrupteur et mettez-la de côté pour la poser à la fin.

ENLEVEZ L'ANCIEN INTERRUPTEUR MURAL :

1. Enlevez l'interrupteur du boîtier d'interrupteur.
2. Pendant que vous enlevez l'interrupteur, identifiez ou étiquetez les fils de charge et d'alimentation.

REMARQUE : En règle générale, le fil d'alimentation est le fil sous tension qui provient du disjoncteur. Le fil de charge est le fil qui fournit le courant entre l'interrupteur et la lumière.

3. Séparez les fils de charge des fils d'alimentation.

INSTALLATION DU NOUVEL INTERRUPTEUR (Figure 1) :

1. Déterminez la disposition de l'antenne (Figure 1).
2. Raccordez les fils (Figure 2). **REMARQUE :** Si les fils comprennent un ou plusieurs fils neutres, ceux-ci ne sont pas nécessaires; réunissez-les et recouvrez-les d'un capuchon de connexion (non fourni).

- Raccordez le fil vert à la mise à la terre.

Raccordez le fil vert du nouvel interrupteur au fil de cuivre nu, au fil vert ou à la connexion de mise à la terre à l'intérieur du boîtier d'interrupteur métallique. **REMARQUE :** Si il n'y a pas de mise à la terre, contactez un électricien pour qu'il en ajoute une. Ce produit ne fonctionnera pas sans mise à la terre adéquate.

- Raccordez le fil rouge au fil de charge.
- Raccordez le fil noir au fil d'alimentation.

3. Recouvrez les raccords avec des capuchons de connexion et enroulez chaque capuchon de ruban électrique.

REMARQUE : Tournez tous les capuchons de connexion dans le sens des aiguilles d'une montre, et prenez soin de recouvrir les fils nus. Tirez sur chaque capuchon de connexion pour vérifier que les raccords tiennent bien.

4. Repoussez soigneusement les fils dans le boîtier d'interrupteur. Assurez-vous qu'aucun fil n'est pincé ou tiré et que l'antenne pend en ligne droite en
5. Fixez le téléinterrupteur d'éclairage au boîtier d'interrupteur avec les vis (fournies).
6. Fixez la plaque d'interrupteur sur le boîtier d'interrupteur avec les vis originales de la plaque.

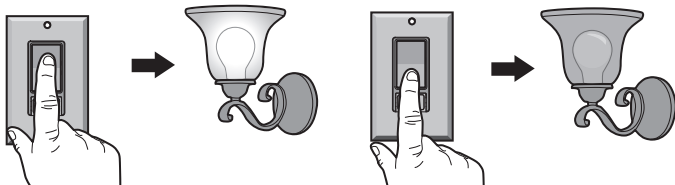
ESSAI

1. Rétablissez le courant au panneau de fusibles ou de disjoncteurs.
2. Essayez l'interrupteur : appuyez à la main sur l'interrupteur pour vérifier que la lumière fonctionne (Figure 3). Si elle ne s'allume pas, consultez la section *Dépannage*.

Figure 3

Appuyez sur l'interrupteur en position MARCHÉ. La lumière devrait s'allumer.

Appuyez sur l'interrupteur en position ARRÊT. La lumière devrait s'éteindre.



AVERTISSEMENT

Afin de prévenir toute BLESSURE GRAVE ou DÉCÈS par électrocution ou par le feu :

- Coupez le courant au panneau principal de fusibles ou de disjoncteurs AVANT l'installation.
- L'interrupteur d'éclairage s'utilise UNIQUEMENT à l'intérieur.
- L'installation et le câblage DOIVENT être conformes à TOUS les codes locaux du bâtiment et de l'électricité.

Figure 1

REMARQUE IMPORTANTE : Cette illustration est UNIQUEMENT un exemple et votre application et le câblage peuvent être différents.

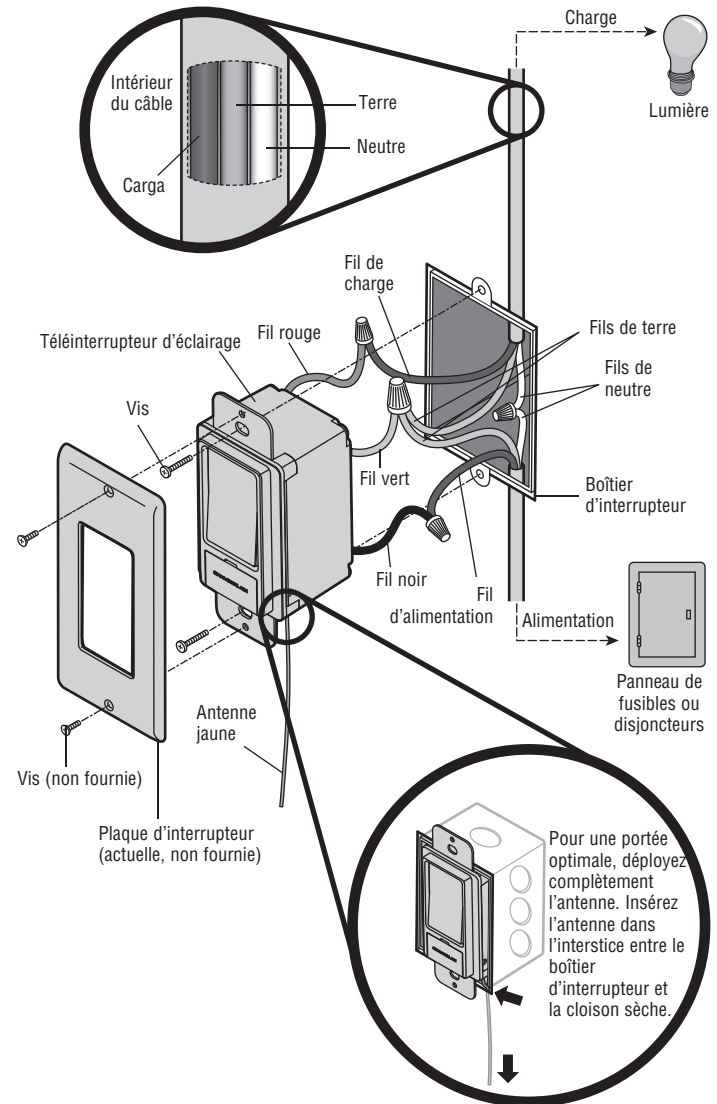
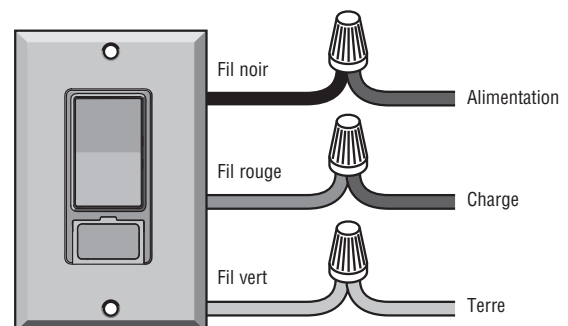


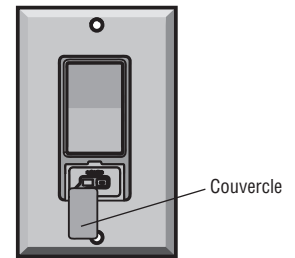
Figure 2



INSTALLATION (CONTINU)

- Ouvrez le couvercle de l'interrupteur afin de voir la DEL (Figure 4).
- Attendez 10 minutes que le téléinterrupteur d'éclairage soit correctement alimenté. Lorsque la DEL arrête de clignoter, passez à la section Programmation.

Figure 4



PROGRAMMATION

REMARQUE IMPORTANTE : Lorsque la DEL arrête de clignoter (après un maximum de 10 minutes), effectuez la Programmation.

1

Soulevez le couvercle du téléinterrupteur d'éclairage pour accéder au bouton « LEARN » (apprendre).

2 Appuyez sur le bouton de la télécommande et **MAINTENEZ-LE ENFONCÉ.** **OU** Appuyez sur le bouton Learn (apprendre) de l'ouvre-porte de garage et relâchez-le. **OU** Visitez www.myliftmaster.com. Allez à « Manage Devices » (Gestion des dispositifs), puis à « Learn Device » (Dispositifs intelligents) pour programmer l'interrupteur avec un accessoire de passerelle Internet.

3 Puis, appuyez sur le bouton LEARN (apprendre) et relâchez-le. Les deux DEL du téléinterrupteur d'éclairage et la lumière clignoteront une fois, indiquant que la programmation est terminée.

REMARQUE : S'il y a lieu, utilisez un instrument mince pour appuyer sur le bouton LEARN (apprendre) et le relâcher.

ESSAI

L'essai du téléinterrupteur d'éclairage varie en fonction de votre application.

TÉLÉCOMMANDE

Appuyez sur le bouton de la télécommande. La lumière devrait s'allumer.

Appuyez de nouveau et la lumière devrait s'éteindre.

Essayez le fonctionnement de la télécommande à divers endroits dans la maison pour en connaître la commodité et la portée. La portée de la télécommande varie selon la construction et le câblage de votre maison. Sa portée peut être réduite par des lattes métalliques, de l'isolant à endos de papier d'aluminium ou du parement en aluminium.

OUVRE-PORTE DE GARAGE

Activez l'ouvre-porte de garage. La lumière devrait s'allumer. Elle restera allumée aussi longtemps que celles de l'ouvre-porte de garage.

PASSERELLE INTERNET

Commandez la lumière par le biais d'un ordinateur ou d'un téléphone intelligent relié à Internet.

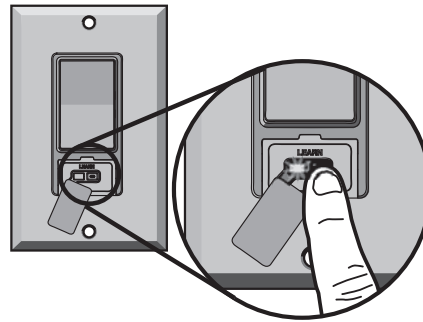
REMARQUE : Si la lumière ne s'allume ou ne s'éteint pas, reprenez les étapes de la programmation.

POUR EFFACER TOUS LES CODES DE LA MÉMOIRE

1

Appuyez sur le bouton « LEARN » (apprendre) et maintenez-le enfoncé jusqu'à ce que les DEL clignotent (environ 6 secondes). Tous les codes sont désormais effacés.

REMARQUE IMPORTANTE : Si plusieurs dispositifs sont programmés avec l'interrupteur, TOUS les dispositifs seront effacés.



DÉPANNAGE

Si la lumière ne fonctionne pas, voici quelques suggestions de dépannage.

Symptôme	Solution
La lumière ne fonctionne pas depuis l'interrupteur.	<ul style="list-style-type: none">• Vérifiez que l'alimentation électrique est RÉTABLIE. Vérifiez le fusible ou le disjoncteur.• Vérifiez que l'ampoule électrique est « bonne ».• Appuyez sur la moitié supérieure du téléinterrupteur pour vous assurer qu'il est bien sur MARCHE.• Assurez-vous que le téléinterrupteur comporte une mise à la terre adéquate.• Vérifiez que le fil d'alimentation et le fil de charge sont correctement branchés. Si vous ne savez pas lequel des fils est celui de l'alimentation et celui de la charge, inversez les connexions.
La lumière ne fonctionne pas depuis la télécommande.	<ul style="list-style-type: none">• Assurez-vous d'appuyer sur le bouton de la télécommande choisi pour commander la lumière.• La DEL de la télécommande doit s'allumer lorsque vous appuyez sur le bouton. Sinon, remplacez la pile.• Programmez la télécommande pour le téléinterrupteur d'éclairage.
La DEL clignote pendant plus de 10 minutes et n'entre pas en mode de programmation.	<ul style="list-style-type: none">• Cela indique un problème de tension trop faible ou une mise à la terre défectueuse. Vérifiez la mise à la terre du dispositif. Contactez un électricien qualifié.

ATTENTION

Pour éviter les décharges électriques, appuyez sur l'interrupteur pour le mettre en position ARRÊT avant de remplacer une ampoule électrique.

www.liftmaster.com

1-800-528-9131